

## Montageanleitung

Stand 03.02.22

### Teilleiste des Zylinders

- 1 x eLock Zylinderkörper
- 2 x elektron. Knauf
- 2 x Knaufkappe
- 2 x Batterien, Lithium, CR2, 3V
- 8 x Kreuzschrauben M2x5
- 1 x M5 Schraube
- 1 x L- Innensechskant-Schraubendreher 1,5 mm
- 1 x Montageschlüssel Knaufkappe (nicht beiliegend)

### Wichtige Einbauanweisung!

Dieser Zylinder ist mit einem Schutz gegen zeitweiliges Untertauchen (IP67) ausgestattet. Es ist sicherzustellen, dass der Zylinder richtig verschraubt und die Dichtungen intakt sind. Insbesondere ist während des Einbaus darauf zu achten, daß keine Feuchtigkeit eindringt und der Einbau in einem leichtgängigen Schloss erfolgt.

Der Nutzer hat sich nach der Benutzung des Zylinders davon zu überzeugen, dass die Tür ordnungsgemäß verschlossen wurde und der äußere Zylinderknauf frei drehbar ist.

**Ein Kauf ist bei der Auslieferung nicht montiert. Der Knauf darf erst programmiert werden, wenn er komplett auf der Achse montiert ist.**

**Bei der Montage oder Demontage des Knaufs ist besonders auf den Stecker auf der Achse achten, damit er nicht beschädigt wird.**

### Recycling und Entsorgung

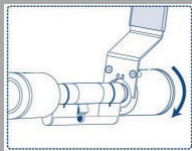
- Örtliche Bestimmungen und Richtlinien zur getrennten Entsorgung und Recycling von elektronischen Baugruppen und Batterien beachten
- Elektronische Baugruppen, insbesondere Leser, Beschläge, Zylinder, Schlösser und Steuereinheiten gemäß der EU-Richtlinie 2012/19/EU sind an Sammelstellen für Elektrosonderabfälle zu entsorgen.
- GROTHE GmbH Stiftung Elektro-Altgeräte-Register (ear) und WEEE-Reg.-Nr. DE62593616.
- Defekte und verbrauchte Batterien gemäß der EU-Richtlinie 2006/66/EG dem Recycling zuführen
- Verpackungsmaterial umweltgerecht entsorgen



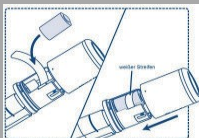
## Deutsch

### Einbau der Batterie

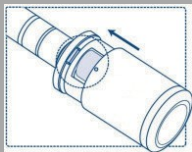
1. Das Montagewerkzeug hinter dem Knauf ansetzen und die Kappe gegen den Uhrzeigersinn aufdrehen. Die Knaufkappe abziehen.



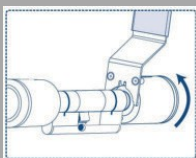
2. Batterie einlegen (Polung laut Aufdruck im Gehäuse beachten).



3. Knaufabdeckung über den Knauf schieben. Dabei auf die richtige Stellung der Kodiernase achten.



4. Mit dem Montagewerkzeug die Mutter festhalten und die Knaufkappe im Uhrzeigersinn festdrehen



### Wichtige Hinweise zum Einbau der Batterie

Der Zylinder funktioniert mit einer Batterie maximal 3-4 Jahre (bei wenigen Betätigungen am Tag) bzw. bis zu 80.000 Schließbetätigungen (< 3 Jahre, Innenbereich bei Zimmertemperatur). Im Außenbereich bzw. bei niedrigen Temperaturen, ist die Lebensdauer der Batterie geringer. Batterien sind Erzeugnisse, deren Qualität und Lebensdauer Schwankungen unterliegen. Diese Produkte unterliegen nicht dem Verantwortungsbereich der GROTHE GmbH. Um die ordnungsgemäße Funktion des Zylinders zu gewährleisten, muss der Endnutzer die ausreichende Spannungsversorgung sicherstellen und kontrollieren. Bei nachlassender Batteriespannung ertönt während der Betätigung ein akustisches Intervallsignal. Der unverzügliche Austausch der Batterie ist notwendig.

Wird beim Einlegen der Batterie der Bootvorgang unterbrochen, kommt es während des Betriebes zu einer Fehleranzeige. Der Zylinder piepst mehrfach und die LED's blinken rot und grün. Entnehmen Sie die Batterie und setzen Diese nach ca. 5 s erneut ein.

Bitte grundsätzlich nur neue Batterien verwenden.

**Achtung:** bei vollständigem Ausfall der Batterie verbleibt der Zylinder im letzten technischen Zustand (geschlossen oder offen). Der Nutzer hat sich nach jedem Schließvorgang davon zu überzeugen, dass der äußere Zylinderknauf wieder frei drehbar ist.

### Empfohlener Batterietyp:

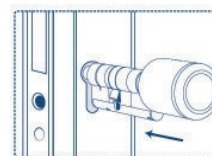
Lithium CR2 3V  
Die Lebensdauer kann je nach Hersteller variieren.

### Montage des Zylinders:

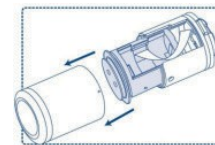
Ein unprogrammierter Zylinder ist für alle Identmedien berechtigt.

Danach den Zylinder wie folgt einbauen:

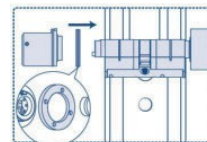
1. Zylinder von der Außenseite in das Türblatt einstecken (Zylinder muss leicht einzuschieben sein).



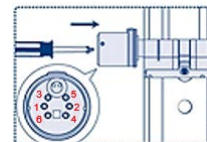
2. Innenknauf vorbereiten, die Knaufkappe abnehmen und das Innenteil herausziehen



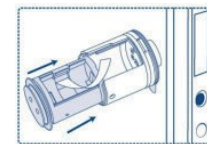
3. Die Mutter und den Innenknauf auf die Achse schieben.



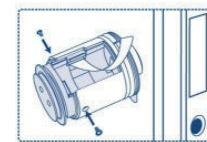
4. **Wichtig:** Die beiden Schrauben M2x5 zuerst auf Pos. 1 und 2 einsetzen und festdrehen. Anschließend die 4 anderen Schrauben M2x5 gleichmäßig auf Pos 3, 4, 5 und 6 über Kreuz einsetzen und festdrehen. Die 6 Befestigungsschrauben gleichmäßig mit einem kleinen Kreuzschlitzschraubendreher festdrehen.



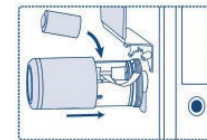
5. Das Innenteil vorsichtig in den Knauf schieben.



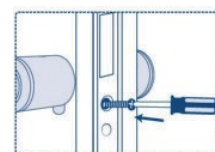
6. Das Innenteil mit den beiden Kreuzschrauben befestigen.



7. Die Batterie einlegen, die Batterielasche straff über die Batterie ziehen und die Knaufkappe über den Knauf schieben, **WICHTIG:** achten Sie auf die Stellung der Kodiernase und auf Endposition der Knaufkappe. Mit dem Montageschlüssel die Kappe festschrauben.



8. Befestigungsschraube M5 ist sorgfältig von Hand mit einem handelsüblichen Schraubendreher einzuschrauben (kein Akkuschrauber).



9. Anschließend die Freigängigkeit der Schließnasen prüfen und ggf. sicherstellen!