

**Elektronischer Europrofil Halbzylinder eLock**



Montageanleitung Stand 08.07.2022

**Teilleiste des Zylinders**

- 1 x eLock Zylinderkörper
- 1 x elektronischer Knauf
- 1 x Knaufkappe
- 1 x Lithiumbatterie CR2
- 1 x M5 Schraube
- 1 x Montageschlüssel Knaufkappe  
(nicht beiliegend)

**Wichtige Einbauanweisung!**

Dieser Zylinder ist mit einem Schutz gegen zeitweiliges Untertauchen (IP67) ausgestattet. Es ist sicherzustellen, dass der Zylinder richtig verschraubt und die Dichtungen intakt sind.

Insbesondere ist während des Einbaus darauf zu achten, dass keine Feuchtigkeit eindringt und der Einbau in einem leichtgängigen Schloss erfolgt.

Wenn der Zylinder nach dem Vorlegen eines Ausweises (RFID oder Bluetooth) eine Fehlermeldung mit Blinken der LED und Piepen signalisiert, entfernen Sie bitte die Batterie und legen Sie sie nach 10 Sekunden wieder ein.

**Der Nutzer hat sich nach der Benutzung des Zylinders davon zu überzeugen, dass die Tür ordnungsgemäß verschlossen wurde und der äußere Zylinderknauf frei drehbar ist.**

**Recycling und Entsorgung**

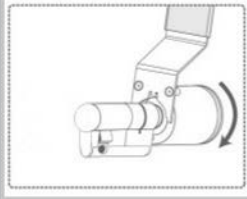
- Örtliche Bestimmungen und Richtlinien zur getrennten Entsorgung und Recycling von elektronischen Baugruppen und Batterien beachten.
- Elektronische Baugruppen, insbesondere Leser, Beschläge, Zylinder, Schlösser und Steuereinheiten gemäß der EU-Richtlinie 2012/19/EU sind an Sammelstellen für Elektrosonderabfälle zu entsorgen.
- GROTHE GmbH Stiftung Elektro-Altgeräte-Register (ear) und WEEE-Reg.-Nr. DE62593616.
- Defekte und verbrauchte Batterien gemäß der EU-Richtlinie 2006/66/EG dem Recycling zu führen.
- Verpackungsmaterial umweltgerecht entsorgen.



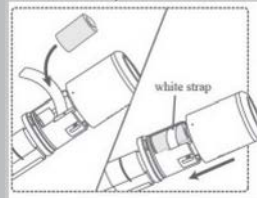
**Deutsch**

**Einbau der Batterie**

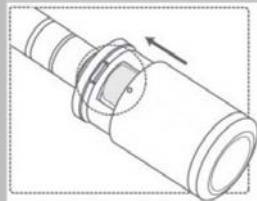
1. Das Montagewerkzeug hinter dem Knauf ansetzen und die Kappe gegen den Uhrzeigersinn aufdrehen. Die Knaufkappe abziehen.



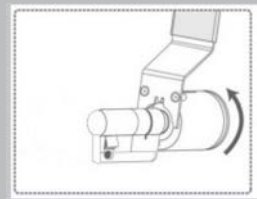
2. Batterie einlegen (Polung laut Aufdruck im Gehäuse beachten).



3. Knaufabdeckung über den Knauf schieben. Dabei auf die richtige Stellung der Kodiumase achten.



4. Mit dem Montageschlüssel die Mutter festhalten und die Knaufkappe im Uhrzeigersinn festdrehen.



**Wichtiger Hinweis zum Einbau der Batterie**

Der Zylinder funktioniert mit einer Batterie maximal 3-4 Jahre (bei wenigen Betätigungen am Tag) bzw. bis zu 80.000 Schließbetätigungen (< 3 Jahre, Innenbereich bei Zimmertemperatur). Im Außenbereich bzw. bei niedrigen Temperaturen, ist die Lebensdauer der Batterie geringer. Batterien sind Erzeugnisse, deren Qualität und Lebensdauer Schwankungen unterliegen. Diese Produkte unterliegen nicht dem Verantwortungsbereich der GROTHE GmbH. Um die ordnungsgemäße Funktion des Zylinders zu gewährleisten, muss der Endnutzer die ausreichende Spannungsversorgung sicherstellen und kontrollieren. Bei nachlassender Batteriespannung ertönt während der Betätigung ein akustisches Intervallsignal. Der unverzügliche Austausch der Batterie ist notwendig.

**Bitte grundsätzlich nur neue Batterien verwenden** (beachten Sie das Verfallsdatum der Batterien).

**Hinweis:** Wird beim Einlegen der Batterie der Bootvorgang unterbrochen, kommt es während des Betriebes zu einer Fehleranzeige. Der Zylinder piepst mehrfach und die LEDs blinken rot und grün. Entnehmen Sie die Batterie und setzen diese nach ca. 10 Sek. erneut ein.

**Achtung:** Bei vollständigem Ausfall der Batterie verbleibt der Zylinder im letzten technischen Zustand (geschlossen oder offen). Der Nutzer hat sich nach jedem Schließvorgang davon zu überzeugen, dass der äußere Zylinderknauf wieder frei drehbar ist.

**Empfohlener Batterietyp:**

Lithium CR2 3V  
Die Lebensdauer kann je nach Hersteller variieren.

**Montage des Zylinders:**

Ein unprogrammierter Zylinder ist für alle Identmedien berechtigt.

**Befolgen Sie die nachstehenden Anweisungen für eine ordnungsgemäße Montage:**

1. Den Zylinder von der Außenseite in das Türblatt einstecken (Zylinder muss leicht einzuschieben sein). Die M5-Stulpschraube ist sorgfältig von Hand mit einem handelsüblichen Schraubendreher (kein Akkuschauber) einzuschrauben. Anschließend ist die Freigängigkeit der Schließnase zu prüfen und ggf. sicherzustellen!

