

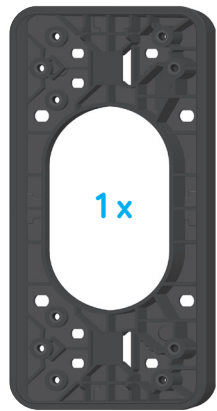
Montage avec adaptateur angulaire



vidoora

Contenu de l'emballage

1 adaptateur angulaire de 15° et matériel de fixation



+

7x

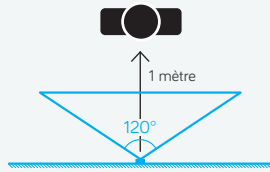


3x

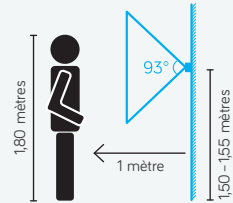
Positionner

Choisir une position à laquelle la caméra peut facilement détecter tous les visiteurs dans la zone du visage. Ce faisant, tenir compte de l'angle de vue de la caméra intégrée.

Angle de vue horizontal



Angle de vue vertical



Hauteur de montage recommandée (arête inférieure du portier, mesurée depuis le sol) : 1,50-1,55 mètre.

Monter

Ouvrir le boîtier. Pour cela, retirer les vis en bas et ouvrir le boîtier avec précaution : ouvrir d'abord la partie inférieure du panneau avant.

- 1 En cas de montage sans adaptateur angulaire (voir Montage à 0°), fixer la partie inférieure du boîtier du portier vidoora au mur à l'aide du matériel d'installation fourni dans l'emballage du vidoora.
- 2 Pour le montage avec adaptateur angulaire, veuillez consulter les instructions pour le montage à 15°, 30° et 45° (cette page et verso).

Montage à 0° (sans adaptateur)



Partie inférieure



Vis et chevilles

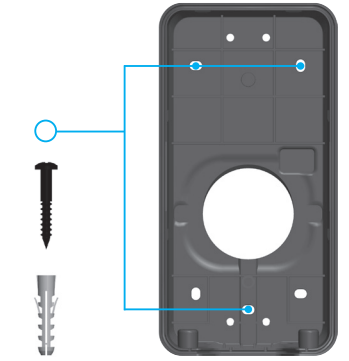
1x

+

4x

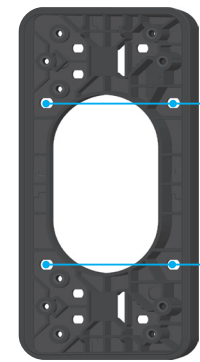
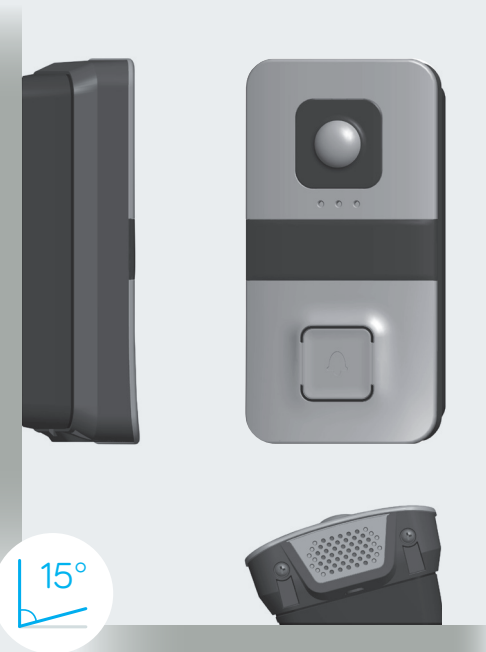
◀ OU ▶

3x



Vis et chevilles

Montage à 15° (1 adaptateur)



Adaptateur angulaire (15°)



Vis et chevilles

1x

+

4x

+



Partie inférieure



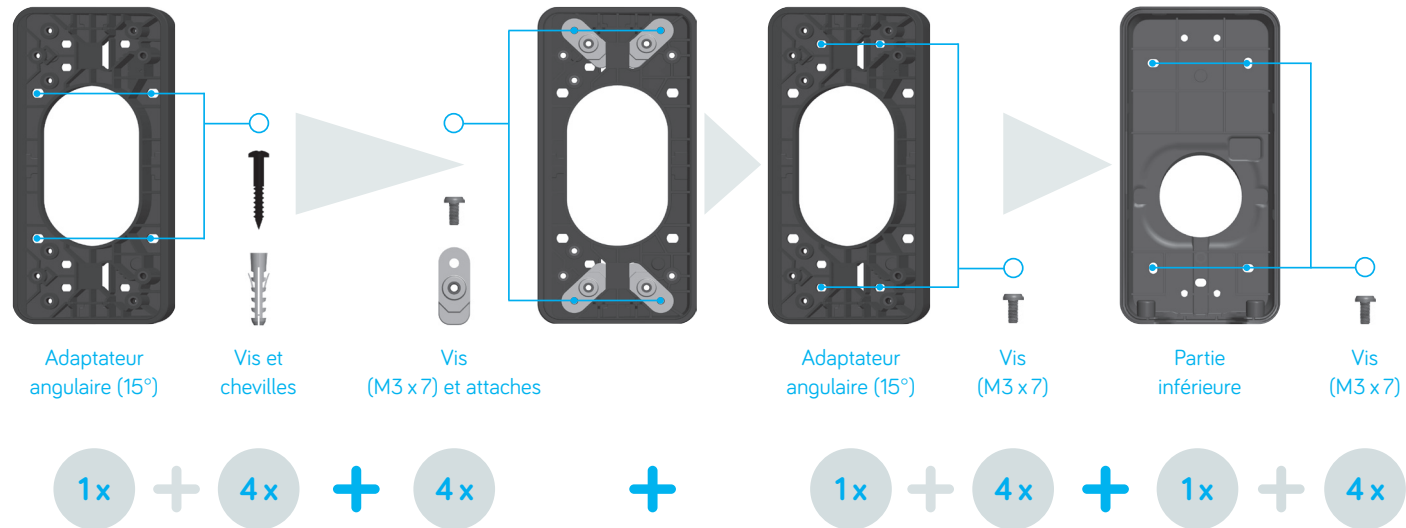
Vis (M3 x7)

1x

+

4x

Montage à 30° (2 adaptateurs)



Montage à 45° (3 adaptateurs)

