

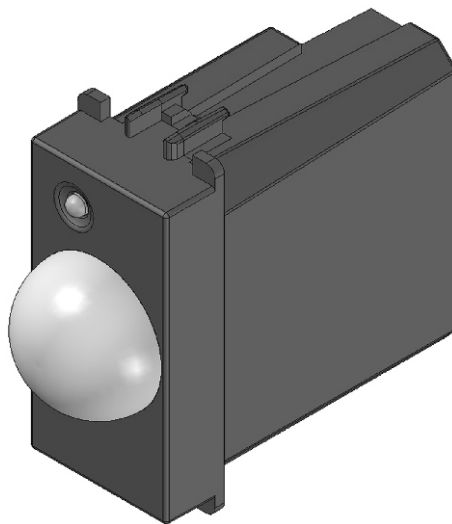
urmet

DS 1033-119C

**Mod.
1033**

LBT 8224

**Unterputz Einbau IR Sensor
Serie nea Simon Urmet**



Installationsanleitung

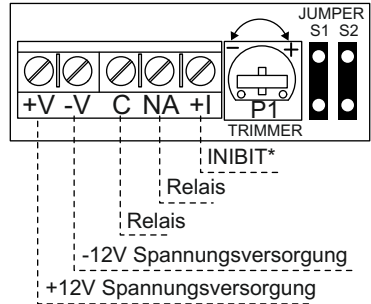
Funktion

Der Sensor benötigt ca. 60 Sekunden zum aufwärmen und um einen Autotest zu machen. Mit den Jumpers S1 und S2 kann die Anzahl der Impulse eingestellt werden. (Nach 2 bis 5 Impulsen wird ein Alarm ausgelöst.) Mit dem Potentiometer P1 kann man die Empfindlichkeit einstellen.

Positionen Jumper

- S1 ON + S2 ON = 2 Impulse**
- S1 OFF + S2 ON = 3 Impulse**
- S1 ON + S2 OFF = 4 Impulse**
- S1 OFF + S2 OFF = 5 Impulse**

ON = eingesteckt
OFF = Raus gezogen



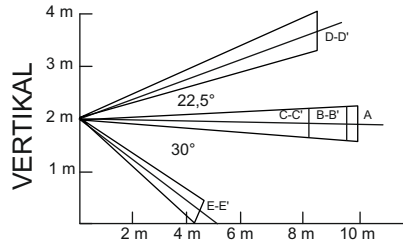
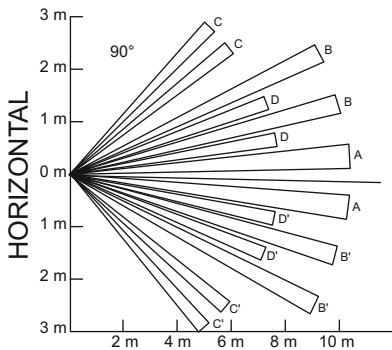
* Die Klemme INIBIT ist nicht mit Elcron Zentralen zu verwenden.

Achtung: Der Kontakt des Relais ist potentialfrei und muss über +12V mit der Zentrale verbunden werden. (Öffner)

!!! Um Fehlalarme durch Zugluft zu vermeiden müssen die Rohre zur UP-Dose abgedichtet werden.

Technische Daten

- Spannungsversorgung : 10 - 15V DC
- Stromverbrauch: max. 15mA @ 12V
- Alarmspeicher mit Klemme +I
- Trimmer P1 Empfindlichkeit
- Anzahl der Impulse in 4 Positionen



DS 1033-119C

URMET S.p.A
 10154 TORINO (ITALY)
 VIA BOLOGNA 188/C

urmet

LBT 8224

Aera tecnica
 servizio clienti +39 011.23.39.810
<http://www.urmet.com>
 e-mail: info@urmet.com