

D
McGuard halo
 DESIGN-HALOGENSTRAHLER

Montage und Bedienungsanleitung für

Artikelnummer
 94550 McGuard Halo120
 94552 McGuard Halo400

GB
McGuard halo
 HALOGEN REFLECTOR LAMP

Installation and Operating Instructions

F
McGuard halo
 LAMPE A HALOGENE

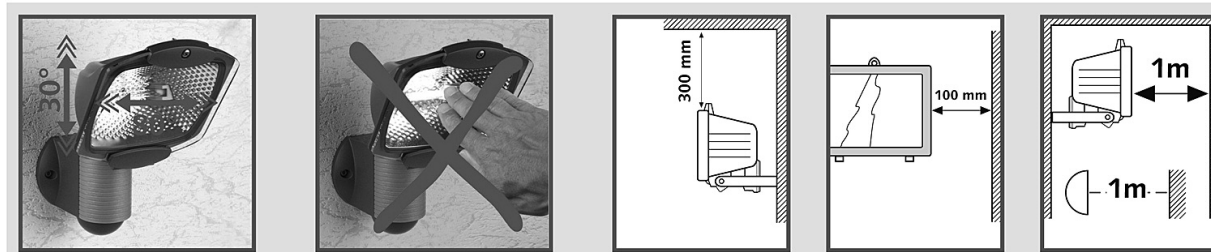
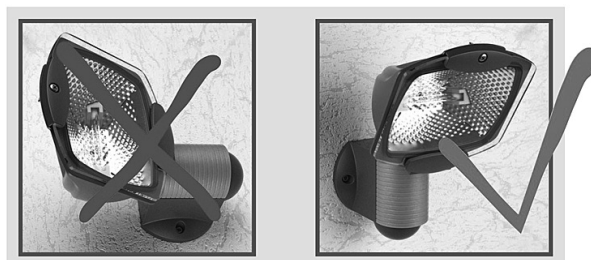
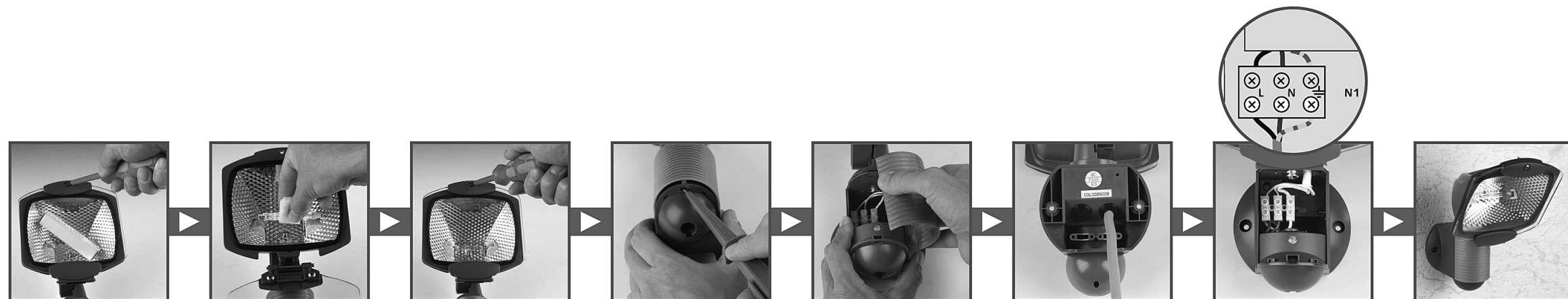
Instructions de montage et de service

NL
McGuard halo
 HALOGEENSTRALER

Montage en Bedieningshandleiding

GROTHE GMBH
 Löhestrasse 22
 D - 53773 Hennef
 info@grothe.de
 www.grothegmbh.de

Abbildungen



Deutsch**SICHERHEITSHINWEISE**

Vor Arbeiten an elektrischen Anlagen immer den Strom abschalten (Sicherung/Hauptschalter), Spannungsfreiheit feststellen. Die Montage muß im spannungslosen Zustand durch eine Elektrofachkraft erfolgen.

TECHNISCHE DATEN

Betriebsspannung 220 - 240 V~/ 50Hz

Lampenleistung:

McGuard Halo120 max. 120 W

McGuard Halo400 max. 400 W

Montagehöhe Empfehlung: 1,8 - 2,4 m

Schutzart IP 44

ACHTUNG: Die Leuchte muss immer in einer vertikalen Position montiert werden.

- Aluminium Druckgussgehäuse
- Reflektor aus poliertem Aluminium
- Edelstahlschrauben
- Einfache Montage

Gewährleistung des Herstellers GROTHE GmbH

Bewegungsmelder McGuard mini sind mit moderner Technik gefertigt und unterliegen einer 100 % Qualitätskontrolle. Sollte dennoch ein Mängel an Ihrem Gerät auftreten, leistet die GROTHE GmbH im nachstehenden Umfang Gewähr.

- 1.) Unsere Gewährleistung umfasst die Nachbesserung oder Neulieferung eines Gerätes, wenn dieses nachweisbar in der Funktion oder Materialbeschaffenheit Fehler aufweist.
- 2.) Die Gewährleistung bezieht sich nicht auf natürliche Abnutzung oder Transportschäden, ferner nicht auf Schäden infolge der Nichtbeachtung der Einbauhinweise sowie unfachgerechter Installation. Die Gewährleistung verliert automatisch ihren Anspruch, wenn das Gerät nach Fehlerdiagnose geöffnet wurde.
- 3.) Die Dauer der Gewährleistung beträgt 24 Monate ab Kauf des Gerätes durch den Endverbraucher. Die Einhaltung der Anspruchsfrist ist durch Nachweis des Kaufdatums mittels beigefügter Rechnung, Lieferschein oder ähnlicher Unterlage zu belegen. Bitte schicken Sie im Falle eines Mangels das Gerät mit beigefügter Mängelbeschreibung an die Verkäuferadresse mit o. g. Belegen zurück.

Englisch**NOTES ON SAFETY**

Prior to working on any electrical equipment, always isolate from the electrical supply (remove fuse/ switch off at the mains switch). Check that there is no voltage present. Any installation work must only be carried by a competent electrician in this voltage-free condition.

TECHNICAL DATA

Mains connection: 220 - 240 V~/ 50 Hz

Output:

McGuard Halo120 max. 120 W

McGuard Halo400 max. 400 W

Recommended mounting height: 1.8 - 2.4 m

Type of protection: IP 44

ATTENTION: The luminaire must always be mounted in the vertical position.

- Die-cast aluminium housing
- Reflector made of polished aluminium
- Stainless steel screws
- Easy installation

Guarantee

McGuard mini is manufactured according to the latest techniques and subjected to quality control. If however, a defect should occur, GROTHE GmbH provides a warranty to the following extent.

1. The warranty covers 24 months from date of purchase of the device by the final end user. Compliance with the claim deadline is to be demonstrated by voucher of purchase date by means of an included invoice, delivery note, or similar document.
2. The guarantee includes the correction or resupply of a device (according to our direction) if the function of the device is limited or non existing due to proven material or manufacturing errors.
3. The warranty does not cover damage during the transport. Moreover, damages on account of not following the instruction concerning installation and unprofessional installation of the device.

Französisch**CONSIGNES DE SÉCURITÉ**

Avant les travaux sur les installations électriques, toujours couper le courant (fusible/interrupteur principal). Vérifier qu'elles sont bien hors tension. Le montage doit être effectué hors tension par un électricien.

SPECIFICATIONS TECHNIQUES

Raccordement secteur : 220 - 240 V~/ 50 Hz

Puissance de la lampe:

McGuard Halo120 max. 120 W

McGuard Halo400 max. 400 W

Hauteur de montage recommandée: 1,8 - 2,4 m

Type de protection : IP 44

ATTENTION: La lampe doit toujours être montée en position verticale.

- Boîtier moulé sous pression en aluminium
- Réflecteur en aluminium poli
- Vis en inox
- Montage simple

Garantie du fabricant

Les détecteurs de présence GROTHE GMBH sont fabriqués suivant une technique moderne et sont soumis à un contrôle de qualité à 100%. Si votre appareil devait malgré tout présenter un défaut, GROTHE GmbH accorde la garantie suivante.

- 1.) Notre garantie comprend la réparation ou la livraison d'un nouvel appareil si celui-ci présente de façon prouvable des défauts de fonctionnement ou de matériel.
- 2.) La garantie ne couvre pas l'usure normale ni les dommages de transport, pas plus que les dommages dus au non-respect des indications de montage ou à une installation incorrecte. La garantie perd automatiquement sa validité si l'appareil a été ouvert après avoir diagnostiqué un défaut.
- 3.) La durée de la garantie est de 24 mois à partir de la date d'achat de l'appareil par l'utilisateur final. Le respect du délai de garantie doit être prouvé par une preuve d'achat telle que facture, bon de livraison ou document similaire. En cas de défaut, veuillez envoyer l'appareil à l'adresse suivante avec une description du défaut.

Holländisch**VEILIGHEIDSINSTRUCTIES**

Voor werkzaamheden aan elektrische installaties altijd de stroom uitschakelen (zekering / hoofdschakelaar), controleer of ze spanningsvrij zijn. De montage dient in spanningsloze toestand door een elektromonteur uitgevoerd te worden.

TECHNISCHE GEGEVENS

Bedrijfsspanning 220 – 240V~/ 50Hz

Lampvermogen:

McGuard Halo120 max. 120 W

McGuard Halo400 max. 400 W

Montagehoogte Advies: 1,8 – 2,4 m

Beschermklasse IP 44

LET OP: De lamp moet altijd in een verticale positie worden gemonteerd.

- Behuizing aluminium spuitgieting
- Reflector van gepolijst aluminium
- Edelstalen schroeven
- Eenvoudige montage

Fabrieksgarantie

GROTHE GmbH bewegingsmelders zijn met moderne technieken geproduceerd en zijn onderworpen aan een strikte kwaliteitscontrole. Mochten zich toch gebreken aan uw apparaat voordoen, biedt GROTHE GmbH volgens het hiernavolgende garantie.

- 1.) Onze garantie omvat reparatie of levering van een apparaat als dit aantoonbaar fouten vertoont in functie of materiaal.
- 2.) De garantie heeft geen betrekking op normale slijtage of transportschade en ook niet op schade ten gevolge van het niet opvolgen van de inbouw instructies of ondeskundige installatie. De garantie vervalt automatisch als het apparaat na het defect geopend werd.
- 3.) De garantietermijn bedraagt 24 maanden na aankoop van het apparaat door de consument. De in acht genomen garantietermijn moet door bewijs van aankoopdatum op de meegeleverde rekening, leveringsbon of dergelijke documenten aantoonbaar zijn.