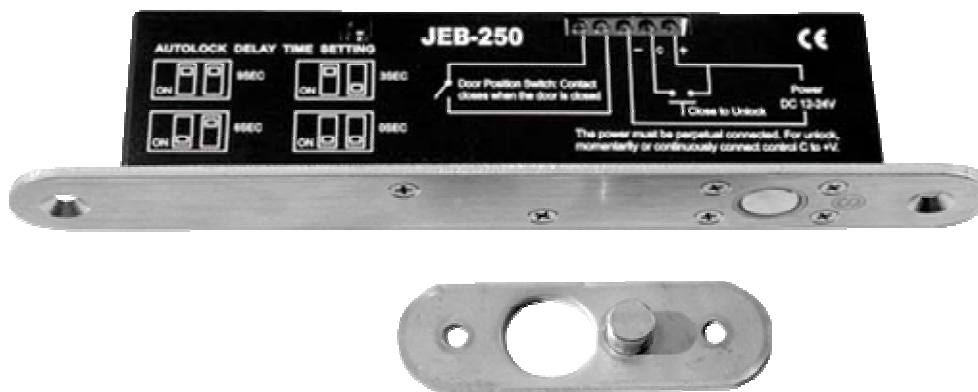


ELEKTRISCHE VERRIEGELUNG

JEB-250



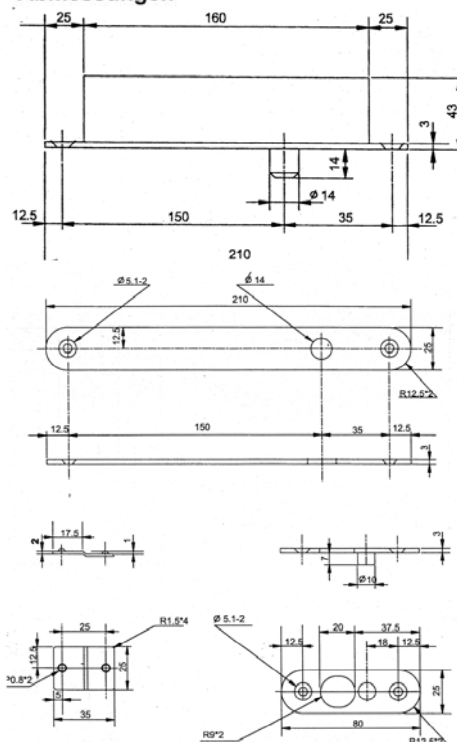
Installationsanleitung

Die elektrische Verriegelung JEB-250 dient, in Verbindung mit einer Alarmanlage, als zusätzliche Sicherung von Haus- oder Nebeneingangstüren. Im Falle der Aktivierung einer Alarmanlage kann die elektrische Verriegelung so angesteuert werden, dass die Verriegelung die geschlossene Tür über einen Bolzen mechanisch blockiert.

Über den eingebauten Meldekontakt kann, entweder eine optische Signalisierung an der Tür oder eine Rückmeldung „Tür geschlossen“ an die Alarmanlage, realisiert werden.

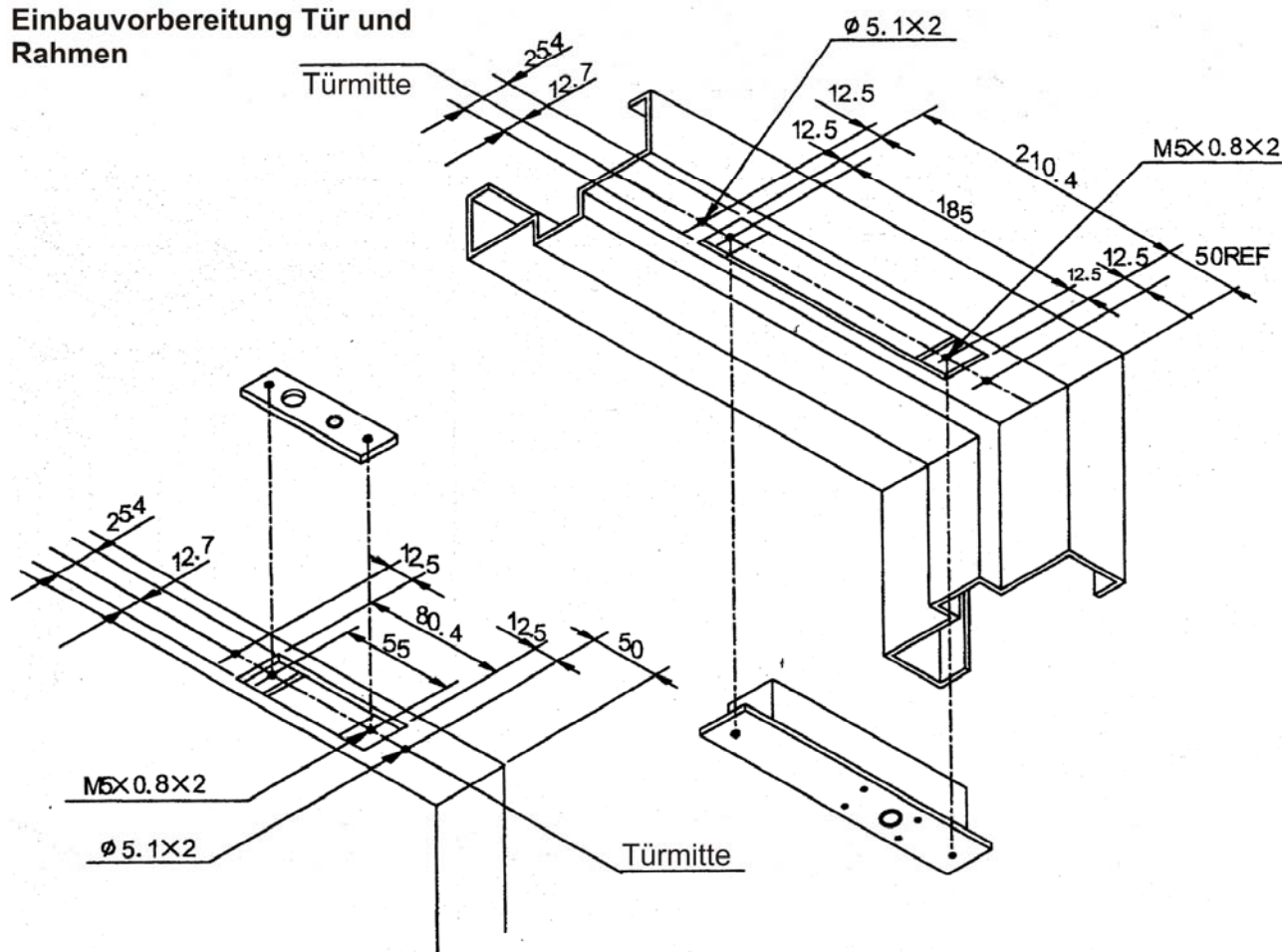
Die integrierte Panik-Funktion ermöglicht die kurzzeitige Öffnung (einstellbar 0, 3, 6 oder 9 Sekunden) der Verriegelung in einer Notfallsituation.

Abmessungen

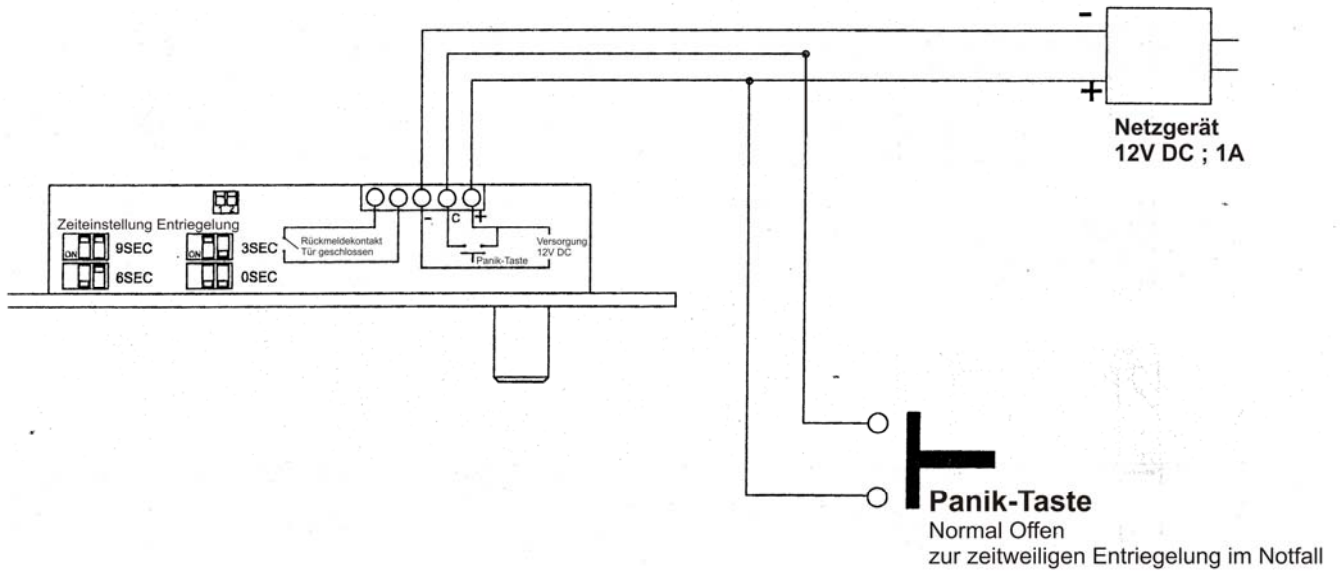


Versorgung:.....12V DC
Leistungsaufnahme:.....850mA Start / 120mA
Rückmeldekontakt:..... Normal offen; belastbar 12V DC, 0,5A
Abmessungen:.....210 x 43 x 25mm
Gewicht:.....400g

Einbauvorbereitung Tür und Rahmen



Anschlussplan JEB-250



Der Hersteller haftet in keiner Weise für Schäden, die durch einen unsachgemäßen Gebrauch der in dieser Bedienungsanleitung beschriebenen Geräte entstehen. Des weiteren behält sich der Hersteller das Recht vor, den Inhalt dieser Anleitung ohne vorherige Benachrichtigung zu ändern. Die in dieser Bedienungsanleitung enthaltenen Ausführungen sind sorgfältig ausgearbeitet und überprüft worden, trotzdem übernimmt der Hersteller keinerlei Verantwortung für die Verwendung derselben. Dasselbe gilt für die Personen oder Firmen, die zur Ausarbeitung und Erstellung dieser Anleitung hinzugezogen wurden.

MV015800 05/10

Technische Änderungen vorbehalten!