

## COMANDI UTC/PTZ-COAX PER LE TELECAMERE URMET

La tabella sottostante visualizza i comandi UTC/PTZ-COAX con cui i dispositivi di registrazione DVR/HVR elencati e il telecomando AHD/CVBS 1092/310 possono controllare le telecamere di sorveglianza del catalogo Urmet.

Dispositivi di registrazione raggruppati per famiglie di prodotti			Telecomando
1093/534P 1093/536P 1093/538P	1093/504N 1093/508N 1093/516N 1093/DVRBM4H 1093/DVRBM8H	1093/530 1093/531 1093/532	1092/310

Telecamere	Comandi disponibili (*)	Comandi disponibili (*)
1092/165H 1092/250H (**) 1092/253H 1092/254H 1092/255H 1092/270H (**) 1092/273H 1092/274H 1092/275H 1092/276HA 1092/TCBM10B 1092/TCBM11B (**) 1092/TCBM12D (**) 1092/TCBM14D	OSD CVBS/AHD 1080P/720P	OSD CVBS/AHD 1080P/720P
1092/252H 1092/001E 1092/002E 1092/003E 1092/004E 1096/200 1096/201 1096/204 1096/300 1092/258H	OSD	OSD
1092/256HZ 1092/257HZ 1092/277HZ 1092/278HZ	OSD ZOOM FUOCO	OSD ZOOM

(\*) per la descrizione dei comandi vedere la pagina successiva

## USO DEI COMANDI UTC/PTZ-COAX



### OSD → Accesso al menu OSD

Pressione del tasto **CENTRALE** sul telecomando e nel menu UTC

Pressione del tasto **IRIS +** nel menu UTC/PTZ-COAX

Richiamo **Preset 95** nel menu PTZ-COAX per le telec. Speed-Dome e 1092/252H

### CVBS/AHD → Commutazione uscita video CVBS/AHD

La pressione del tasto freccia **DESTRA** seleziona l'uscita video in **AHD** (1080P), mentre la pressione del tasto freccia **SINISTRA** seleziona l'uscita video **CVBS**.

### 1080P/720P → Commutazione uscita video in AHD 720P/1080P

La pressione del tasto freccia **BASSO (\*\*ALTO)** seleziona l'uscita video **AHD 720P**, mentre la pressione del tasto freccia **DESTRA** seleziona l'uscita video **AHD 1080P**.

*ATTENZIONE! La selezione della uscita video AHD720P tramite un DVR/HVR non è un'operazione reversibile, non è cioè possibile ritornare in modalità 1080P.*

### FUOCO → Regolazione del fuoco

La pressione dei tasti freccia **DESTRA** o **SINISTRA** o dei pulsanti **FOCUS +/-** consente di modificare il **fuoco** della telecamera.

### ZOOM → Regolazione dello zoom

La pressione dei tasti freccia **BASSO** o **ALTO** o dei pulsanti **ZOOM +/-** consente di modificare lo **zoom** della telecamera.

### PTZ → Brandeggio e regolazione dello zoom

La pressione dei tasti freccia regola il brandeggio Pan/Tilt. I pulsanti **ZOOM +/-** consentono di modificare lo **zoom** delle telecamere Speed-Dome.

### PRESET → Impostazione dei Preset

L'inserimento del numero del Preset e il successivo comando di memorizzazione o richiamo permette la gestione dei preset sulle telecamere Speed-Dome.

**Per maggiori dettagli fare riferimento ai manuali di ciascun prodotto**

ENGLISH

## UTC/PTZ-COAX CONTROLS FOR URMET CAMERAS

The following table shows the UTC/PTZ-COAX controls by means of which the listed DVR/HVR recording devices and the AHD/CVBS 1092/310 remote control can operate Urmet surveillance cameras.

Recording devices grouped by product family			Remote control
1093/534P 1093/536P 1093/538P	1093/504N 1093/508N 1093/516N 1093/DVRBM4H 1093/DVRBM8H	1093/530 1093/531 1093/532	1092/310

Cameras	Available controls (*)	Available controls (*)
1092/165H 1092/250H (**) 1092/253H 1092/254H 1092/255H 1092/270H (**) 1092/273H 1092/274H 1092/275H 1092/276HA 1092/TCBM10B 1092/TCBM11B (**) 1092/TCBM12D (**) 1092/TCBM14D	OSD CVBS/AHD 1080P/720P	OSD CVBS/AHD 1080P/720P
1092/252H 1092/001E 1092/002E 1092/003E 1092/004E 1096/200 1096/201 1096/204 1096/300 1092/258H	OSD	OSD
1092/256HZ 1092/257HZ 1092/277HZ 1092/278HZ	OSD ZOOM FOCUS	OSD ZOOM FOCUS

(\*) (\*\*) See the next page for a description of the controls

## USING UTC/PTZ-COAX CONTROLS



### OSD → Accessing the OSD menu

Press the **CENTRAL** button on the remote control and in the UTC menu.  
Press the **IRIS +** button in the UTC/PTZ-COAX menu.  
Recall **Preset 95** in PTZ-COAX menu for Speed-Dome and 1092/252H cameras.

### CVBS/AHD → Switching the CVBS/AHD video output

Press the **RIGHT** arrow to select the **AHD (1080P)** video output. Press the **LEFT** button to select the **CVBS** video output.

### 1080P/720P → Switching the video output to AHD 720P/1080P

Press the **DOWN (\*\*UP)** arrow to select the **AHD (720P)** video output. Press the **RIGHT** button to select the **AHD (1080P)** video output.

*IMPORTANT: Selecting the AHD720P video output by means of a DVR/HVR is not a reversible operation, i.e. it is not possible to switch back to 1080P mode.*

### FOCUS → Adjusting the focus

Press the **RIGHT** or **LEFT** arrows or the **FOCUS +/-** button to adjust the camera **focus**.

### ZOOM → Adjusting the zoom

Press the **DOWN** or **UP** arrows or the **ZOOM +/-** button to adjust the camera **zoom**.

### PTZ → Panning/tilting and adjusting the zoom

Press the arrows to adjust the Pan/Tilt. The **ZOOM +/-** buttons can be used to modify the **zoom** of Speed-Dome cameras.

### PRESET → Using preset positions

Enter the preset number followed by the store control or recall to manage preset positions on Speed-Dome cameras.

**See the manual of each product for more details**

## COMMANDES UTC/PTZ-COAX POUR LES CAMERAS URMET

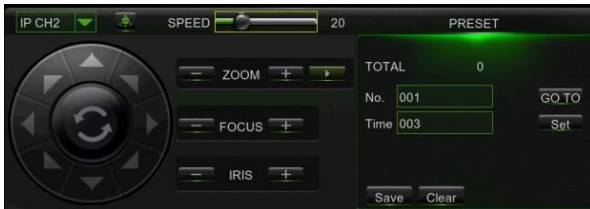
Le tableau ci-dessous affiche les commandes UTC/PTZ-COAX à travers lesquelles les dispositifs d'enregistrement DVR/HVR énumérés et la télécommande AHD/CVBS 1092/310 peuvent piloter les caméras de surveillance de la gamme Urmet.

Dispositifs d'enregistrement regroupés par familles de produits			Telecommande
1093/534P 1093/536P 1093/538P	1093/504N 1093/508N 1093/516N 1093/DVRBM4H 1093/DVRBM8H	1093/530 1093/531 1093/532	1092/310

Caméras	Commandes disponibles (*)	Commandes disponibles (*)
1092/165H 1092/250H (**) 1092/253H 1092/254H 1092/255H 1092/270H (**) 1092/273H 1092/274H 1092/275H 1092/276HA 1092/TCBM10B 1092/TCBM11B (**) 1092/TCBM12D (**) 1092/TCBM14D	OSD CVBS/AHD 1080P/720P	OSD CVBS/AHD 1080P/720P
1092/252H 1092/001E 1092/002E 1092/003E 1092/004E 1096/200 1096/201 1096/204 1096/300 1092/258H	OSD	OSD
1092/256HZ 1092/257HZ 1092/277HZ 1092/278HZ	OSD ZOOM MISE AU POINT	OSD ZOOM MISE AU POINT

(\*) (\*\*) pour la description des commandes, voir page suivante

## UTILISATION DES COMMANDES UTC/PTZ-COAX



### OSD → Accès au menu OSD

Appuyer sur la touche **CENTRALE** de la télécommande et dans le menu UTC  
Appuyer sur la touche **IRIS +** dans le menu UTC/PTZ-COAX  
Rappeler **Preset 95** dans le menu PTZ-COAX pour les caméras Speed-Dome et 1092/252H

### CVBS/AHD → Commutation sortie vidéo CVBS/AHD

Appuyer sur la touche flèche **DROITE** pour sélectionner la sortie vidéo **AHD** (1080P) ou appuyer sur la touche flèche **GAUCHE** pour sélectionner la sortie vidéo **CVBS**.

### 1080P/720P → Commutation sortie vidéo en AHD 720P/1080P

Appuyer sur la touche flèche **BAS** (\*\*HAUT) pour sélectionner la sortie vidéo **AHD 720P** ou appuyer sur la touche flèche **DROITE** pour sélectionner la sortie vidéo **AHD 1080P**.

*ATTENTION ! La sélection de la sortie vidéo AHD720P à l'aide d'un DVR/HVR n'est pas réversible ; en d'autres termes, il ne sera plus possible de revenir au mode 1080P.*

### MISE AU POINT → Réglage de la mise au point

Appuyer sur les touches flèches **DROITE** ou **GAUCHE** ou sur les boutons **FOCUS +/-** pour modifier la **mise au point** de la caméra.

### ZOOM → Réglage du zoom

Appuyer sur les touches flèches **BAS** ou **HAUT** ou sur les boutons **ZOOM +/-** pour modifier le zoom de la caméra.

### PTZ → Orientation et réglage du zoom

Appuyer sur les touches flèches pour régler l'orientation Pan/Tilt. Les boutons **ZOOM +/-** permettent de modifier le zoom des caméras Speed-Dome.

### PRESET → Configuration des Pré-réglages

La saisie du numéro de pré-réglage et, ensuite, la commande de mémorisation ou de rappel permettent de gérer les pré-réglages sur les caméras Speed-Dome.



## STEUERUNGEN UTC/PTZ-COAX FÜR URMET-KAMERAS

In der untenstehenden Tabelle werden die Steuerungen UTC/PTZ-COAX angegeben, mit denen die aufgeführten Aufzeichnungsgeräte DVR/HVR und die Fernsteuerung AHD/CVBS 1092/310 die Überwachungskamera aus dem Urmet-Katalog steuern können.

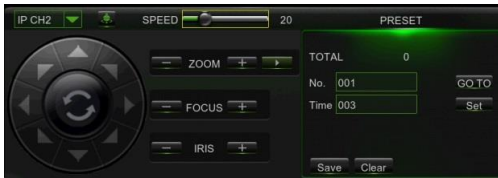
Nach Produktfamilie gruppierte Aufzeichnungsgeräte			Fernbedienung
1093/534P 1093/536P 1093/538P	1093/504N 1093/508N 1093/516N 1093/DVRBM4H 1093/DVRBM8H	1093/530 1093/531 1093/532	1092/310

Videoüber-wachung	Verfügbare Steuerungen (*)	Verfügbare Steuerungen (*)
1092/165H 1092/250H (**) 1092/253H 1092/254H 1092/255H 1092/270H (**) 1092/273H 1092/274H 1092/275H 1092/276HA 1092/TCBM10B 1092/TCBM11B (**) 1092/TCBM12D (**) 1092/TCBM14D	OSD CVBS/AHD 1080P/720P	OSD CVBS/AHD 1080P/720P
1092/252H 1092/001E 1092/002E 1092/003E 1092/004E 1096/200 1096/201 1096/204 1096/300 1092/258H	OSD	OSD
1092/256HZ 1092/257HZ 1092/277HZ 1092/278HZ	OSD ZOOM BRENNPUNKT	OSD ZOOM BRENN- PUNKT

(\*) (\*\*) wegen der Beschreibung der Steuerungen siehe nachfolgende Seite



## VERWENDUNG DER STEUERUNGEN UTC/PTZ-COAX



### OSD → Zugriff auf das OSD-Menü

Betätigen der **MITTLEREN** Taste auf der Fernsteuerung und im UTC-Menü  
Betätigen der Taste **IRIS +** im Menü UTC/PTZ-COAX  
Aufrufen von **Preset 95** im Menü PTZ-COAX für die Speed-Dome-Kameras und  
1092/252H

### CVBS/AHD → Umschalten des Videoausgangs CVBS/AHD

Durch Betätigen der **RECHTEN** Pfeiltaste wird der Videoausgang in **AHD** (1080P)  
ausgewählt, während durch Betätigen der **LINKEN** Pfeiltaste der Videoausgang  
**CVBS** ausgewählt wird.

### 1080P/720P → Umschalten des Videoausgangs in AHD 720P/1080P

Durch Betätigen der **UNTEREN** (\*\***OBEREN**) Pfeiltaste wird der Videoausgang in  
AHD 720P ausgewählt, während durch Betätigen der **RECHTEN** Pfeiltaste der  
Videoausgang **AHD** 1080P ausgewählt wird.

*ACHTUNG! Das Auswählen des Videoausgangs AHD720P über den DVR/HVR ist  
kein umkehrbarer Vorgang, was bedeutet, dass nicht in den Modus 1080P  
zurückgekehrt werden kann.*

### BRENNPUNKT → Scharfeinstellung

Das Betätigen der **RECHTEN** oder **LINKEN** Pfeiltaste oder der Tasten **FOCUS +/-**  
gestattet das Ändern des **Brennpunkt** der Kamera.

### ZOOM → Zoomeinstellung

Das Betätigen der **UNTEREN** oder **OBEREN** Pfeiltaste oder der Tasten **ZOOM +/-**  
gestattet das Ändern des **Zooms** der Kamera.

### PTZ → Schwenken und Zoomeinstellung

Das Betätigen der Pfeiltasten stellt das Schwenken Pan/Tilt ein. Die Tasten **ZOOM +/-**  
gestatten das Ändern des **Zooms** der Speed-Dome-Kameras.

### PRESET → Einstellung der Presets

Die Eingabe der Nummer des Presets und der anschließende Speicher- oder  
Aufrufbefehl gestatten das Verwalten der Presets auf den Speed-Dome-Kameras.

*Wegen weiteren Einzelheiten beziehen Sie sich bitte auf die Handbücher der einzelnen Produkte*

ESPAÑOL

## MANDOS UTC/PTZ-COAX PARA LAS CÁMARAS URMET

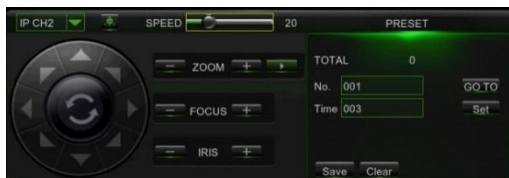
La tabla de abajo muestra los mandos UTC/PTZ-COAX que utilizan los dispositivos de grabación DVR/HVR presentes en la lista y el mando a distancia AHD/CVBS 1092/310 para controlar las cámaras de vigilancia del catálogo Urmet.

Dispositivos de grabación agrupados por familia de productos			Mando a distancia
1093/534P 1093/536P 1093/538P	1093/504N 1093/508N 1093/516N 1093/DVRBM4H 1093/DVRBM8H	1093/530 1093/531 1093/532	1092/310

Cámaras	Mandos disponibles (*)	Mandos disponibles (*)
1092/165H 1092/250H (**) 1092/253H 1092/254H 1092/255H 1092/270H (**) 1092/273H 1092/274H 1092/275H 1092/276HA 1092/TCBM10B 1092/TCBM11B (**) 1092/TCBM12D (**) 1092/TCBM14D	OSD CVBS/AHD 1080P/720P	OSD CVBS/AHD 1080P/720P
1092/252H 1092/001E 1092/002E 1092/003E 1092/004E 1096/200 1096/201 1096/204 1096/300 1092/258H	OSD	OSD
1092/256HZ 1092/257HZ 1092/277HZ 1092/278HZ	OSD ZOOM ENFOQUE	OSD ZOOM ENFOQUE

(\*) (\*\*) consulte la descripción de los mandos en la página siguiente

## USO DE LOS MANDOS UTC/PTZ-COAX



### OSD → Acceso al menú OSD

Accionamiento del botón **CENTRAL** del mando a distancia y del menú UTC

Accionamiento del botón **IRIS +** en el menú UTC/PTZ-COAX

Activación **Preset 95** en el menú PTZ-COAX para las cámaras Speed-Dome y 1092/252H

### CVBS/AHD → Conmutación salida vídeo CVBS/AHD

Pulsando el botón hacia la **DERECHA** se selecciona la salida vídeo en **AHD** (1080P), mientras que pulsando el botón hacia la **IZQUIERDA** se selecciona la salida vídeo **CVBS**.

### 1080P/720P → Conmutación salida vídeo en AHD 720P/1080P

Pulsando el botón hacia **ABAJO** (\*\*ARRIBA) se selecciona la salida vídeo en **AHD** 720P, mientras que pulsando el botón hacia la **DERECHA** se selecciona la salida vídeo en **AHD** 1080P.

*¡ATENCIÓN! La selección de la salida vídeo AHD720P mediante un DVR/HVR no es una operación reversible, por lo tanto, no es posible volver al modo 1080P.*

### ENFOQUE → Regulación del enfoque

Pulsando los botones hacia la **DERECHA** o hacia la **IZQUIERDA**, o los botones **FOCUS +/-**, se puede modificar el enfoque de la cámara.

### ZOOM → Regulación del zoom

Pulsando los botones hacia **ABAJO** o hacia **ARRIBA**, o los botones **ZOOM +/-**, se puede modificar el zoom de la cámara.

### PTZ → Balanceo y regulación del zoom

Pulsando los botones de dirección se regula el balanceo Pan/Tilt. Los botones **ZOOM +/-** permiten modificar el zoom de las cámaras Speed-Dome.

### PRESET → Configuración de las Preselecciones

Introduciendo el número de Preselecciones y luego dando el mando de memorización o de activación, es posible la gestión de las preselecciones en las cámaras Speed-Dome.

***Para mayores detalles, consulte los manuales de cada producto***