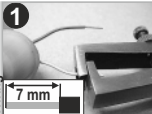
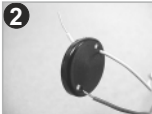




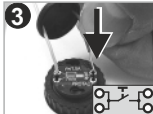
Verdrahtung
Wiring



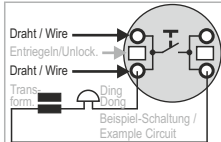
1
Draht abisolieren (7 mm)
Strip the wire (7 mm)



2
Draht durch Dichtung stecken
Insert wire into sealing



3
Draht anschließen
Connect wire



MV 001800 02/2020



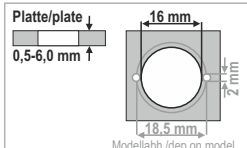
4
Dichtung aufdrücken
Fix the sealing



5
Durchverdrahtung von Tastern
Combination of pushes



6
Entriegeln (mit beigef. Werkz.)
Unlocking (with spec. tool)



LED-Beleuchtung
LED-unit



7
Draht anschließen (12V~/AC)
Connect wire (12V~/AC)



8
Keine Dichtung!
No gasket!
LED-Einheit festclippen
Fix the LED unit



9
Verdrahteter LED-Taster
LED push incl. wiring

Techn. Dat.

- * max. 12V~/~ (AC/DC)/1,5A (LED: 12V~/0,02A)
- * Nur Schutzkleinspannung! Protect. low volt. only!
- * Leiter starr/Wire rigid 0,6 - 0,8 mm
- * Leiter flex./Wire flex.: Photo 6.A: Erst entriegeln/Unlock
- * -20°C...60°C / IP 54, Druckkraft/Op. force 5 N

Grothe GmbH

Löhestraße 22 * D-53773 Hennef
Tel.: (0 22 42) 88 90-0 * Fax: -36
Internet: www.grothe.de

service@grothe.de

GROTHE
urmet