

Installationsanleitung

Unterputz-Funksender MISTRAL SE06



DE

Sehr geehrte Kundin, sehr geehrter Kunde, mit diesem Gerät haben Sie ein Qualitätsprodukt erworben, das wir für Sie mit größter Sorgfalt und mit höchstem Anspruch entwickelt und hergestellt haben. Es gilt die gesetzliche Gewährleistungsfrist. Von dieser Gewährleistung ausgeschlossen sind Defekte, die durch unsachgemäße Behandlung, nicht bestimmungsgemäße Verwendung oder Missachtung der Bedienungs- und Installationsanleitung eingetreten sind.

GB

Dear Customer, With this device you have acquired a quality product which we have developed and produced for you with the greatest possible care and to the highest standards. The statutory guarantee period applies. Defects caused by improper handling, misuse or disregard of the installation and operating instructions are excluded from this guarantee.

Sicherheitshinweise • Safety instructions • Instructions de sécurité • Veiligheidsinstructies

DE

Setzen Sie den MISTRAL SE06 weder Tropf- noch Spritzwasser aus! Stellen Sie keine mit Flüssigkeit gefüllten Gefäße darauf ab! Decken Sie ihn nicht mit Gegenständen oder Decken, Vorhängen etc. zu und schützen Sie ihn vor direkter Sonnenbestrahlung und offenen Brandquellen! Setzen Sie die Batterien im MISTRAL SE06 keiner übermäßigen Wärme (z. B. Sonneneinstrahlung, Feuer oder dergleichen) aus!

GB

Do not expose the MISTRAL SE06 to dripping or splashing liquid! Do not place any vessels filled with liquid on it! Do not cover it with objects or blankets, curtains, etc. and protect it from direct sunlight and naked flames! Do not expose the batteries in the MISTRAL SE06 to excessive heat (e.g. sunlight, fire or similar)!

F

Cher client, chère cliente, En achetant ce produit, vous avez opté pour un produit de qualité que nous avons développé pour vous avec le plus grand soin et les exigences les plus élevées. Le délai de garane légal est applicable. Cette garane exclut les défauts dus à une mauvaise manipulaon, une ulisaon non conforme ou un non-respect des instrucons de montage et d'ulisaon.

NL

Geachte klant, Het apparaat dat u gekocht heeft, is een kwaliteitsproduct dat wij voor u met de grootste zorgvuldigheid en volgens de hoogste eisen hebben ontwikkeld en geproduceerd. De wettelijke garanepriode is van toepassing. Deze garanee geldt niet voor defecten die zijn opgetreden ten gevolge van ondeskundige behandeling, onbeoogd gebruik of niet-naleving van de installatie- en gebruiksaanwijzing.

F

N'exposez pas le MISTRAL SE06 fil à des gouttes d'eau et à des éclaboussures ! N'y posez pas de récipients remplis de liquide ! Ne le couvrez pas à l'aide d'objets, de couvertures, de rideaux etc. et protégez-le du rayonnement direct du soleil et des source de feu ouvertes ! Les piles du MISTRAL SE06 ne doivent pas être exposées à une chaleur excessive (par ex. rayonnement du soleil, feu ou similaire) !

NL

Stel de MISTRAL SE06 niet bloot aan druipe- en spatwater! Plaats er geen met vloeistof gevulde reservoirs op! Dek hem niet af met voorwerpen of dekens, gordijnen enz. en bescherm hem tegen directe zonnestralen en open brandbronnen! Stel de batterijen in de MISTRAL SE06 niet bloot aan te veel warmte (bijv. invallende zonnestralen, vuur en dergelijke)!

Grothe GmbH

Löhestraße 22, 53773 Hennef
info@grothe.de • www.grothe.de

Bestimmungsgemäßer Gebrauch • Intended use
• Utilisation conforme • Beoogd gebruik

DE

Das hier beschriebene Gerät dient ausschließlich als funkgesteuerte Klingel- oder Signalanlage für den privaten Gebrauch. Durch unterschiedliche Einflüsse (leere Batterien, Funkstörungen etc.) kann die Funk

GB

The device described here are solely intended as a radio-controlled bell and signalling system for private use. The function can be impaired by different influences (flat batteries, radio interference, etc.). Never use this device in safety-related areas! If failure of the device could cause a hazard for people, or other consequences

F

Les appareils décrits ici constituent exclusivement des systèmes de carillon ou de signalisation sans fil destinés à une utilisation privée. Leur fonctionnement peut être entravé par diverses influences (piles déchargées, interférences radio etc.). N'utilisez en aucun cas ce SE06 dans des zones de sécurité ! Si la défaillance de l'appareil cause un danger pour les personnes ou des dommages indirects, vous DEVEZ empêcher ces risques en prenant des mesures de sécurité adaptées !

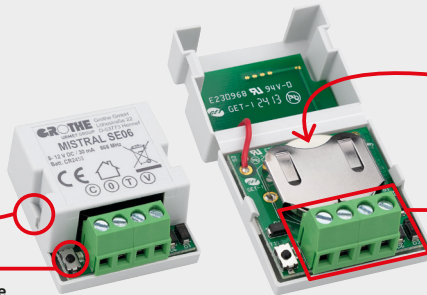
NL

De hier beschreven apparaat zijn uitsluitend bestemd als radiogestuurde bel- of signaalinstallatie voor privé-gebruik. Door verschillende invloeden (lege batterijen, radiostoringen enz.) kan de werking worden beïnvloed. Gebruik deze apparaat in geen geval in veiligheidsrelevante zones! Mocht er wegens het defect van het apparaat gevaar voor personen kunnen ontstaan of andere gevolgschade mogelijk zijn, MOET u dit verhinderen door extra geschikte veiligheidsmaatregelen!

Produktbeschreibung • Product description
• Description de produit • Product beschrijving

Rasthaken
rest hook
crochet d'arrêt
rusthaak

Programmiertaste
programming button
bouton de programmation
programmeertoets



Batteriefach
battery compartment
compartiment des piles
batterijvak

Anschlussklemmen
Terminals
Bornes de connexion
Aansluitklem

Einlegen der Batterie • Inserting the battery
• Insertion de la pile • De batterij plaatsen

DE

Öffnen Sie das Gehäuse an den Rasthaken (Schau-bild). Batterie mit dem Minus-Pol in Richtung Leiterkar-te einlegen. Deckel wieder schließen.

GB

Open the housing at the snap hooks (diagram). Insert the battery with the negative terminal facing the circuit board. Close the cover again.

FR

Ouvrez le boîtier au niveau des crochets d'arrêt (illust-ration). Insérez la pile avec le pôle négatif en direction de la carte de circuit imprimé. Refermez le couvercle.

NL

Open de behuizing bij de vergrendelingshaken (afbe-elding). Plaats de batterij met de minpool in de richting van de printplaat. Sluit het deksel weer.

1.

Anschlussvarianten des Senders mit Batterieversorgung

Connection options for the transmitter with battery power supply

Variantes de raccordement de l'émetteur avec alimentation par batterie

Aansluitingsvarianten van de zender met batterijvoeding

Für diese beiden Anschlussbeispiele müssen Sie die Batterie (CR 2450, Art.-Nr.: 43397) in den Sender einlegen.

For these two connection examples, you must insert the battery (CR 2450, item no.: 43397) into the transmitter.

Pour ces deux exemples de raccordement, vous devez insérer la pile (CR 2450, réf. : 43397) dans l'émetteur.

Voor deze twee aansluitvoorbeelden moet u de batterij (CR 2450, artikelnummer: 43397) in de zender plaatsen.



Variante 1

Ansteuerung mit potentialfreien Klingeltaster

Control with potential-free bell button

Commande avec bouton-poussoir sans potentiel

Aansturing met potentiaalvrije belknop



Variante 2

Ansteuerung mit 8 - 12 V \approx oder parallel zum Gong

Control with 8 - 12 V \approx or parallel to the chime

Commande avec 8 - 12 V \approx ou parallèlement au gong

Aansturing met 8 - 12 V \approx of parallel aan de gong

Drähte werden an der Spule des Gongs angeschlossen. (Beispiel Grothe Gong 465 Klemme 0 und 3) Bei Ansteuerung mit Gleichspannung muss die Polarität beachtet werden: T (+) und C (-).

Wires are connected to the coil of the gong. (Example: Grothe Gong 465 terminals 0 and 3) When controlling with DC voltage, the polarity must be observed: T (+) and C (-).

Les fils sont raccordés à la bobine du gong. (Exemple: Grothe Gong 465, bornes 0 et 3) En cas de commande avec tension continue, il faut respecter la polarité : T (+) et C (-).

De draden worden aangesloten op de spoel van de gong. (Voorbeeld Grothe Gong 465 klem 0 en 3) Bij aansturing met gelijkspanning moet rekening worden gehouden met de polariteit: T (+) en C (-).

2. Anschlussvarianten des Senders mit externer Spannungsversorgung

Connection options for the transmitter with external power supply

Variantes de raccordement de l'émetteur avec alimentation électrique externe

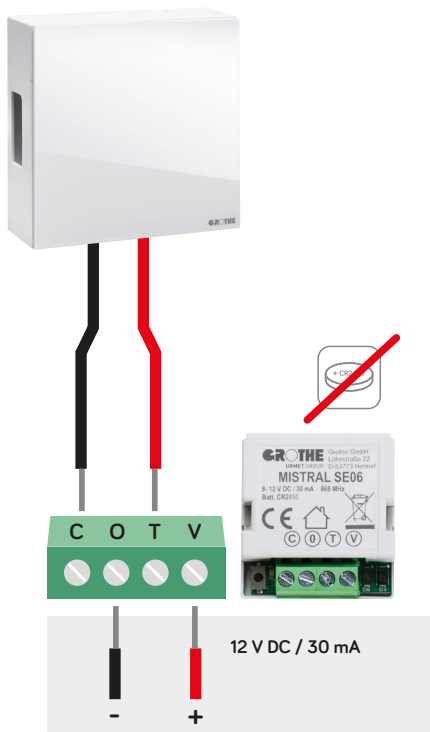
Aansluitingsvarianten van de zender met externe voeding

Der Betrieb kann mit Spannungsversorgung, ohne Batterie erfolgen. Hierfür brauchen Sie ein Versorgungsgerät mit 12 V DC (min. 30 mA).

The device can be operated with a power supply without a battery. For this, you need a 12 V DC power supply (min. 30 mA).

L'appareil peut fonctionner avec une alimentation électrique, sans pile. Pour cela, vous avez besoin d'un bloc d'alimentation de 12 V CC (min. 30 mA).

Het apparaat kan zonder batterij worden gebruikt met een voedingsspanning. Hiervoor hebt u een voedingsapparaat met 12 V DC (min. 30 mA) nodig.



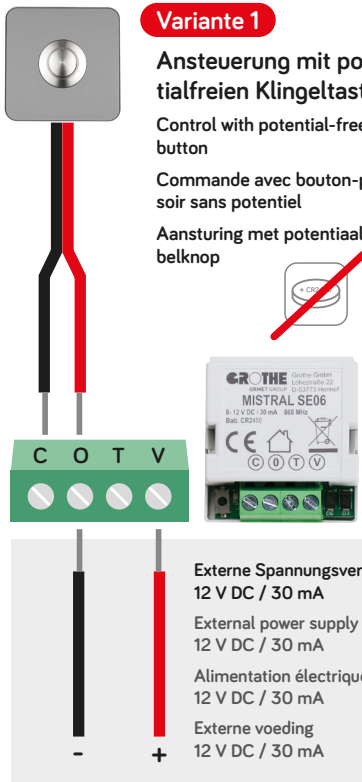
Variante 1

Ansteuerung mit potentialfreien Klingeltaster

Control with potential-free bell button

Commande avec bouton-poussoir sans potentiel

Aansturing met potentiaalvrije belknop



Variante 2

Ansteuerung mit 8 - 12 V =/~ oder parallel zum Gong

Control with 8 - 12 V =/~ or parallel to the chime

Commande avec 8 - 12 V =/~ ou parallèlement au gong

Aansturing met 8 - 12 V =/~ of parallel aan de gong



ACHTUNG: Netzgerät mit einer maximalen Leistung von 10 W verwenden.

CAUTION: Use a power supply with a maximum power of 10 W.

ATTENTION: Utilisez un bloc d'alimentation d'une puissance maximale de 10 W.

LET OP: Gebruik een voedingseenheid met een maximaal vermogen van 10 W.

3. Kopplung mit Funkgong (Empfängern)

Coupling with wireless doorbells (receivers)

Connexion avec carillons sans fil (récepteurs)

Koppeling met draadloze gongs (ontvangers)



3.1

Bringen Sie den Funkgong, den Sie mit dem MISTRAL SE06 verbinden wollen, in den Kopplungsmodus. Eine Anleitung dazu finden Sie beim jeweiligen Funkgong.

Put the wireless chime you want to connect to the MISTRAL SE06 into pairing mode. Instructions for this can be found with the respective wireless chime.

Mettez la sonnette sans fil que vous souhaitez connecter au MISTRAL SE06 en mode couplage. Vous trouverez les instructions à ce sujet avec la sonnette sans fil correspondante.

Zet de draadloze deurbel die u met de MISTRAL SE06 wilt verbinden in de koppelingsmodus. Instructies hiervoor vindt u bij de betreffende draadloze deurbel.

3.2

Ist der Funkgong im Kopplungsmodus, drücken Sie die Kopplungstaste am MISTRAL SE06 oder den mit dem MISTRAL SE06 verbundenen Taster. Nun sollte die LED am MISTRAL SE06 rot blinken.

If the wireless chime is in pairing mode, press the pairing button on the MISTRAL SE06 or the button connected to the MISTRAL SE06. The LED on the MISTRAL SE06 should now flash red.

Si la sonnerie sans fil est en mode couplage, appuyez sur le bouton de couplage du MISTRAL SE06 ou sur le bouton-poussoir connecté au MISTRAL SE06. La LED du MISTRAL SE06 devrait alors clignoter en rouge.

Als de draadloze gong in de koppelingsmodus staat, drukt u op de koppelingsknop op de MISTRAL SE06 of op de knop die met de MISTRAL SE06 is verbonden. Nu zou het LED-lampje op de MISTRAL SE06 rood moeten knipperen.

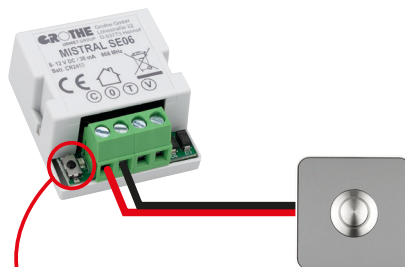
3.3

Wenn die Kopplung erfolgreich war, erlischt die Anzeige am Funkgong. Testen Sie nun ob die Kopplung erfolgreich war, in dem Sie den verbundenen Taster betätigen.

If pairing was successful, the indicator on the wireless chime will go out. Now test whether pairing was successful by pressing the connected button.

Si le couplage a réussi, l'affichage sur la sonnette sans fil s'éteint. Vérifiez maintenant si le couplage a réussi en appuyant sur le bouton-poussoir connecté.

Als het koppelen gelukt is, gaat het lampje op de draadloze deurbel uit. Test nu of het koppelen gelukt is door op de aangesloten knop te drukken.



Kopplungstaste
Pairing button
Bouton de couplage
Koppelingsknop



Hinweis: Bei voller Batterie blinkt der Sender 6 - 7 mal.

Note: When the battery is fully charged, the transmitter flashes 6-7 times.

Remarque : Lorsque la batterie est pleine, l'émetteur clignote 6 à 7 fois.

Opmerking: Wanneer de batterij volledig is opgeladen, knippert de zender 6 tot 7 keer.

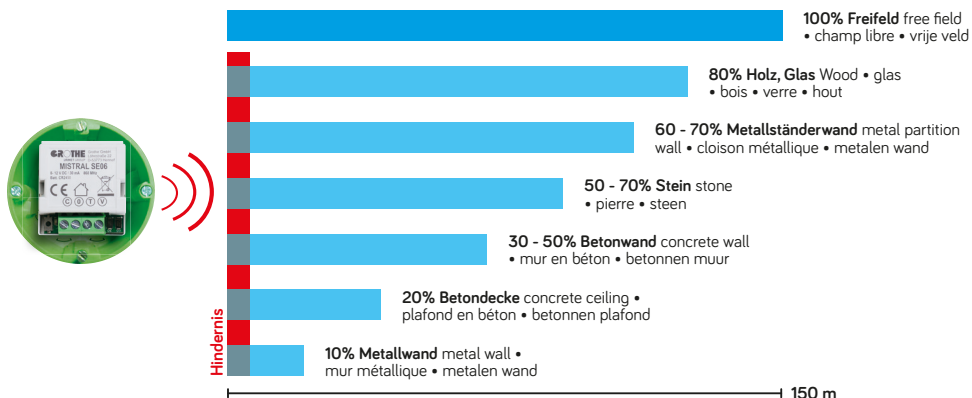
Hinweis zur Reichweite • Note on range • Remarque concernant l'autonomie • Opmerking over het bereik

Die Reichweite beim MISTRAL SE06 beträgt bei gemäß Anleitung installiertem Sender ca. 150 m im Freifeld. Die Unterputzmontage, Mauern, Türen, Metallteile etc. können die Reichweite merkbar reduzieren!

The range of the MISTRAL SE06 is approx. 150 m in open space when the transmitter is installed according to the instructions. Flush mounting, walls, doors, metal

parts, etc. can significantly reduce the range! La portée du MISTRAL SE06 est d'environ 150 m en champ libre lorsque l'émetteur est installé conformément aux instructions. Le montage encastré, les murs, les portes, les pièces métalliques, etc. peuvent réduire considérablement la portée!

Het bereik van de MISTRAL SE06 bedraagt bij een volgens de handleiding geïnstalleerde zender ca. 150 m in open veld. Inbouwmontage, muren, deuren, metalen onderdelen enz. kunnen het bereik aanzienlijk verminderen!



Durch weitere Hindernisse kann die Reichweite zusätzlich eingeschränkt werden.

Further obstacles may additionally limit the range.

D'autres obstacles peuvent également limiter la portée.

Door andere obstakels kan het bereik nog verder worden beperkt.

Konformitätserklärung • declaration of conformity • déclaration de conformité • verklaring van overeenstemming

Hiermit erklärt Urmet Deutschlang GmbH, dass der Funkanlagentyp MISTRAL SE06 der Richtlinie 2014/53/EU entspricht. Der vollständige Text der EU-Konformitätserklärung ist unter der folgenden Internetadresse verfügbar: https://media.urmet.de/CE-Erklarungen/CE_Konform_MISTRAL-SE06_2021-08-08.pdf

Par la présente, Urmet Deutschlang GmbH déclare que le type d'équipement radio MISTRAL SE06 est conforme à la directive 2014/53/UE. Le texte complet de la déclaration de conformité UE est disponible à l'adresse Internet suivante : https://media.urmet.de/CE-Erklarungen/CE_Konform_MISTRAL-SE06_2021-08-08.pdf

Urmet Deutschland GmbH hereby declares that the radio equipment type MISTRAL SE06 complies with Directive 2014/53/EU. The full text of the EU declaration of conformity is available at the following Internet address: https://media.urmet.de/CE-Erklarungen/CE_Konform_MISTRAL-SE06_2021-08-08.pdf

Hierbij verklaart Urmet Deutschlang GmbH dat het type radioapparatuur MISTRAL SE06 voldoet aan Richtlijn 2014/53/EU. De volledige tekst van de EU-verklaring van overeenstemming is beschikbaar op het volgende internetadres: https://media.urmet.de/CE-Erklarungen/CE_Konform_MISTRAL-SE06_2021-08-08.pdf

Technische Daten

Funkfrequenz: 868,35 MHz
Maximale Sendeleistung: <25 mW

Radio frequency: 868.35 MHz
Maximum transmission power: <25 mW

Fréquence radio : 868,35 MHz
Puissance d'émission maximale : <25 mW

Radiofrequentie: 868,35 MHz
Maximaal zendvermogen: <25 mW



Elektroschrott gehört NICHT in den Hausmüll!

Elektrogeräte mit dieser Kennzeichnung müssen getrennt gesammelt und umweltgerecht wiederverwertet werden (gemäß Europäischer Richtlinie über Elektro- und Elektronik- Altgeräte (W.E.E.E.) und ihre Umsetzung in nationales Recht; Elektro- und Elektronikgerätegesetz, Gesetz über das Inverkehrbringen, die Rücknahme und die umweltverträgliche Entsorgung von Elektro- und Elektronikgeräten(ElektroG)).

Bitte entsorgen Sie unbrauchbare oder ausrangierte Elektrogeräte ausschließlich über die Rückgabe- und Sammel-systeme oder über den Hersteller bzw. Importeur.



E-waste does NOT belong in the domestic waste!

Electrical appliances bearing this mark must be collected separately and reused in an environmentally sound manner (in accordance with the European Waste Electrical and Electronic Equipment Directive (WEEE) and its transposition into national law), German Act for Electrical and Electronic Equipment, Act on the Sale, Return and Environmentally Sound Disposal of Electrical Equipment and electronic devices (ElektroG)).

Please dispose of unusable or discarded electrical appliances only via the return and collection systems or via the manufacturer or importer.



Les déchets électroniques n'appartiennent pas aux ordures ménagères!

Les appareils électriques portant cette marque doivent être collectés séparément et recyclés de manière écologiquement rationnelle (Conformément à la Directive Européenne relative aux appareils électriques et électroniques usagés (DEEE) et à son application dans le droit national, Loi allemand sur le appareils électriques et électroniques, à la loi sur la mise sur le marché, la reprise et l'élimination écologique des équipements électriques et appareils électroniques (ElektroG)).

Veillez enlever les appareils électriques inutilisables ou rejetés uniquement par les des systèmes de retour et de collecte ou par le fabricant ou l'importateur.



E-waste behort NIET thuis in het huisafval!

Elektrische apparaten met dit merkteken moeten apart worden ingezameld en op een milieuverantwoorde manier worden gerecycled (in overeenstemming met de Europese richtlijn betreffende afgedankte elektrische en elektronische apparatuur (AEEA) en de omzetting in nationaal recht, de wet inzake elektrische en elektronische apparatuur, de wet op het in de handel brengen, terugnemen en milieuvriendelijke verwijdering van elektrische apparatuur en elektronische apparaten (ElektroG)).

Gooi onbruikbare of afgedankte elektrische apparaten alleen weg via het retour- en inzamelsysteem of via de fabrikant of importeur.