

- Bedienungs- und Installationsanleitung
- Instructions for Operation and Installation
- Mode d'emploi et Instructions d'Installation
- Bedienings- en montagevoorschrift

D

Bestimmungsgemäßer Gebrauch

Die hier beschriebenen Produkte dienen ausschließlich als Klingel- oder Signalanlage.
Produkt weder Tropf- noch Spritzwasser aussetzen! Keine flüssigkeitsgefüllten Gefäße darauf stellen! Nicht mit Gegenständen oder Decken, Vorhängen etc. zudecken! Vor direkter Sonnenbestrahlung und offenen Brandquellen fernhalten!
Produkt niemals aufschrauben, da hohe Spannungen vorhanden

GB

Using the product for its intended purpose

The products described here are intended solely as ringing or signalling systems.
Do not expose chime to dripping or sprayed water! Do not place containers filled with liquids on top of it! Do not cover with objects or covers, curtains etc! Keep away from direct sunlight and naked flames!
Never dismantle the chime because high voltages may be present!

F

Utilisation conforme

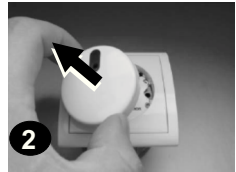
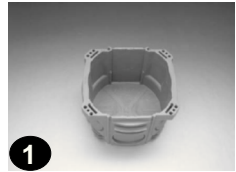
Les produits décrits ici sont destinés exclusivement aux installations de sonnerie et de signalisation.
Ne pas exposer le carillon à l'eau que ce soit sous forme de gouttes ou de jet! Ne pas placer de récipient rempli d'eau sur le carillon! Ne pas recouvrir d'objets, de couvertures, de rideaux, etc.! Ne pas exposer directement aux rayons du soleil et de sources d'incendie!
Ne jamais ouvrir le carillon en raison de la présence possible de tensions

NL

Regulier gebruik

De hier beschreven producten dienen uitsluitend als bel- of signaalinstallatie.
De gong niet blootstellen aan drui- of spatwater! Plaats geen containers met vloeistof op het apparaat! Niet met voorwerpen, dekens, gordijnen e.d. bedekken! Op afstand houden van zonbestraling en open brandbronnen!
De gon nooit openschroeven omdat er hoge spanning aanwezig zijn kan!

INSTALLATION



Installation

Bitte beachten Sie, dass Einbau und Montage elektrischer Geräte nur durch eine Elektro-Fachkraft erfolgen dürfen!
Es sind die länder-spezifischen Vorschriften für Elektro-Installationen zu berücksichtigen!
Erfolgt die Spannungs-Versorgung mit Netz-Spannung (230V~), so muß ein alipoliger Netzschalter mit einer Kontaktöffnung von mindestens 3mm je Kontakt in der elektrischen Gebäude-Installation vorhanden sein!
Bei allen Installations- oder Wartungsarbeiten Haupt-Schalter der Anlage ausschalten und gegen Wieder-Einschalten sichern!

SG 851 230V AC:
Achtung! Nur geeignete 230V-Taster benutzen!
Achten Sie bitte unbedingt darauf, dass nach der Installation gemäß Bild 5 die Schutz-Abdeckung wieder aufgesetzt werden muß!

Installation

Please note that installation and assembly of electrical equipment should only be under-taken by a qualified electrician!
Nationally specific regulations on electrical installation work must be observed
If power is supplied from the mains voltage (230V~), an all-pole mains switch with a contact gap of at least 3mm per contact must be present in the electrical installation for the building!
Before starting installation ensure that the circuit is isolated from the supply by withdrawing the circuit fuse or circuit breaker!

SG 851 230V AC:
Attention! Use only suitable 230V pushbuttons!
Make absolutely certain that the barrier is fixed again following installation according to Fig. 5!

Installation

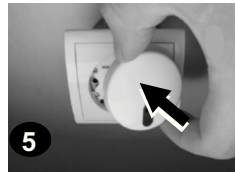
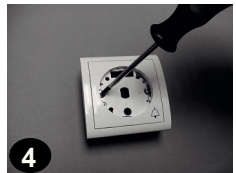
Veuillez noter que l'installation et le montage d'appareils électriques doivent être confiés à des électriciens professionnels.
Il convient de respecter les règlements locaux en matière d'installations électriques.
Si l'alimentation s'effectue avec de la tension secteur (230V ca), un interrupteur de secteur sur tous les pôles avec une ouverture de contact d'au moins 3mm par contact doit être présent dans l'installation électrique du bâtiment!
Couper le disjoncteur général de l'installation et protéger contre toute remise en marche!

SG 851 230V AC:
Attention! Utiliser uniquement une touche de bouton de 230 V!
Veuillez noter qu'après l'installation conformément aux fig. 5, vous devez remettre en place le recouvrement de

Montage

Let er a.u.b. op dat inbouw en montage van elektrische apparaten alleen door een vakkundige electricien mag worden uitgevoerd.
De specifieke landelijke voorschriften voor de elektronische installatie moeten in acht worden genomen.
Als de stroomtoevoer met netspanning (230V~) plaatsvindt, moet een alpolige netschakelaar met een contactopening van minstens 3 mm per contact in de elektrische huisinstallatie vorhanden zijn!
De hoofdschakelaar van de installatie uitschakelen en tegen terug inschakelen beveiligen!

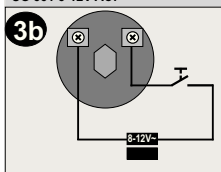
SG 851 230V AC:
Opgelet! Alleen geschikte 230V-toets gebruiken!
Let er absoluut op dat na de installatie volgens afbeelding 5 de beschermdeffekking er weer opgezet moet worden!



Techn. Dat.

SG 851 8-12V AC:
8-12V~/0,45VA
SG 851 230V AC:
230V~/0,9VA
Ca. 70 dB(A)
80 x 80 x 48mm mm
5°C...40°C

SG 851 8-12V AC:



SG 851 230V AC:

