

Artikelnummer

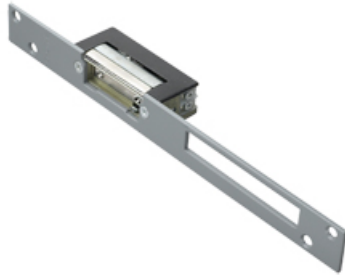
93081

Typ

TO 5400

Bezeichnung

Türöffner TO 5400



Kurzbeschreibung:

- Spannungsversorgung: 8 - 12 V AC/DC 0,7 A 14 Ohm
- verstellbare Falle
- Kasten: 28 (T) x 70 x 20 mm
- Schließblech: 250 x 25 x 3 mm

Beschreibung

Produktmerkmale:

Türöffner

Symmetrischer Aufbau (rechts und links verwendbar)

kompakte Bauart

gelochtes Schließblech

verstellbare Falle

Technische Daten:

8 - 12 V~/= (0,7A)

Schließblech 250 x 25 x 3 mm

Fallen-Länge 46 mm

Kasten-Abm. 28 (Tiefe) x 70 x 20 mm

Kurzzeitbelastung 20 sec.

Installationshinweis:

Hinweis:

Technische Daten



Spannungsversorgung: 8 - 12 V AC/DC
Spannungsversorgung: 8 - 12 V AC/DC (0,7 A)
Aufbau: Symmetrisch (rechts und links verwendbar)
Bauart: kompakt
Kasten: 28 x 70 x 20 mm
Schließblech: 250 x 25 x 3 mm
gelochtes Schließblech: Ja
Falle: Länge 46 mm
Kurzzeitbelastung: 20 s
Widerstand: 12 Ohm