

Artikelnummer

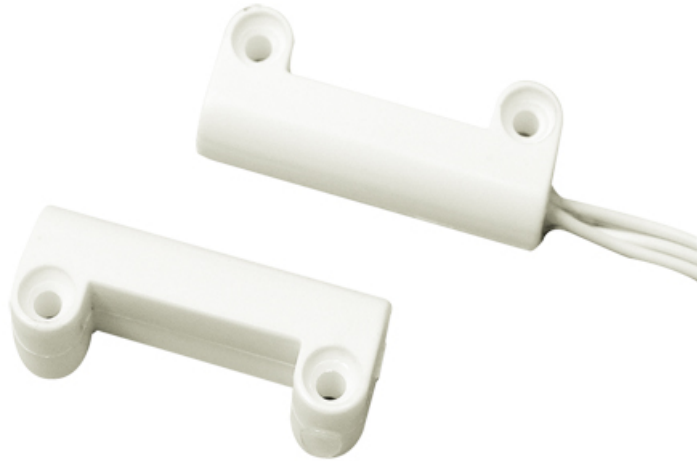
1033/701

Typ

MK 1033/701

Bezeichnung

Magnetkontakt Anbau MK 1033/701

**Kurzbeschreibung:**

- zum Anbau an Fenster und Türen
- Kunststoffgehäuse weiß
- Alarm- und Sabotagelinie
- IMQA - Stufe 1
- inkl. Magnet

Beschreibung

Professionelle Bewegungsmelder, Lichtschranken, Magnetkontakte, Glasbruchmelder oder elektrische Verriegelungen zur Türen-, Fenster-, Innen- oder Außenhaut Sicherung sind das passende Zubehör zur Planung einer sicheren drahtgebundenen Alarmanlage.

Produktmerkmale:

Magnetkontakt zum Anbau an Fenster/Türen. Alarm- und Sabotagelinie. Weißes Kunststoffgehäuse mit vorkonfektionierter, 4-adriger Leitung (Länge:1m). Zulassung: IMQA Stufe . Lieferung inklusive Magnet.

Technische Daten:

Maße: 40x13x7,5 mm

Installationshinweis:**Hinweis:****Technische Daten**



Melderart: Öffnungsmelder
Geräteart: Öffnungsmelder
Gehäuse: Kunststoffgehäuse
Anschlussart: Draht
Montage: Anbau
Alarmlinie: Alarm- und Sabotagelinie
Linie: Alarm, Sabotage
Abmessungen: 7,5 x 13 x 40 mm
Material: Kunststoff
Kabellänge: ca. 30 cm
Farbe: Weiß
Einsatz: Anbau an Türen und Fenster
Zulassung: IMQA - Stufe 1
Sonstiges: Inkl. Magnet