

Artikelnummer

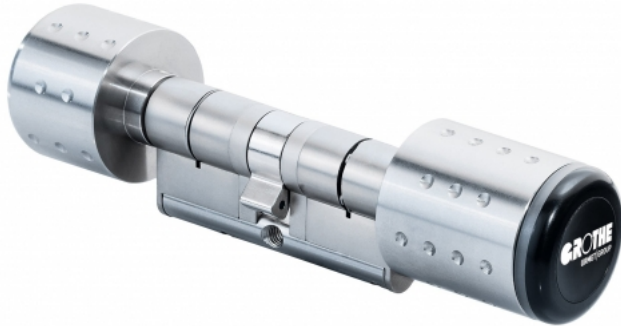
93513

Typ

eLock 045/050

Bezeichnung

elektronischer Zylinder eLock 045/050

**Kurzbeschreibung:**

- eLock Profilzylinder Bluetooth®
- Verwaltung über eLockApp möglich
- Drehknauf außen elektronisch
- Drehknauf innen mechanisch
- per Näherungsschlüssel oder App bedienbar

Beschreibung

eLock der Smarte-Schließzylinder

Mechanischer Schließzylinder mit elektronischem Schlüssel

Der Schließzylinder kombiniert die Sicherheit und Zuverlässigkeit von bewährter Mechanik mit dem smarten Komfort digitaler Technologie. Nutzer, als auch Gebäudemanager, profitieren von der komfortablen und übersichtlichen Zutrittskontrolllösung.

Schluss mit der Schlüsselwirtschaft

Der smarte Schließzylinder bietet für Nutzer modernen Komfort. Der Nutzer öffnet per App auf dem Smartphone alle Türen, zu denen er Zutritt hat. Alternativ kann ein Transponder verwendet werden. Alle „Schlüssel“ zu berechtigten Bereichen befinden sich so zentral im Smartphone oder Transponder.

Verwaltung in der eLockApp

Als Administrator lassen sich in der eLockApp Zutrittsberechtigungen in Sekundenschnelle aktivieren oder sperren. Bis zu 250 Nutzer und 25 Schlösser können in der App verwaltet werden. Aktualisierte Berechtigungen werden mit einer Programmierkarte auf die entsprechenden Schließzylinder übertragen. Statusinformationen, z.B. über Zutritte, Ereignisse oder Energielevel, sind in der App ebenfalls abrufbar.

Sichere Signalübertragung

Kommuniziert wird über Bluetooth®, eine Netzwerkverkabelung ist nicht erforderlich. Statusinformationen, z.B. über Zutritte oder das Energielevel sind jederzeit abrufbar. Die Datensicherheit beim



Informationsaustausch zwischen Zylinder und App wird über die Verschlüsselungsmethode AES 128 sichergestellt. „Schlüssel“ und Schließzylinder kommunizieren über Bluetooth® wireless technology.

Programmierung mit der Programmierkarte

Mit Hilfe der Programmierkarte fügen Administratoren neue Nutzer hinzu. Dazu einfach die Karte vor den eLock Schließzylinder halten und anschließend mit dem Identmedium des neuen Nutzers bestätigen. Wird ein Transponder als Identmedium verwendet, diesen zum Bestätigen vor den Zylinder halten. Alternativ zum Bestätigen auf dem Smartphone des Nutzers in der eLockApp das Symbol ""Tür öffnen"" antippen.

Technische Daten

Gerätetyp:	elektronischer Profilzylinder
Geräteart:	elektronischer Schließzylinder
Verwaltung der eLock Zylinder:	Smartphone
Datenübertragung zum Smartphone:	Bluetooth®
Bedienung des eLock Zylinders:	Smartphone und Näherungsschlüssel MIFARE™
eLockApp für Smartphone:	Android® und iOS®
Verwaltung von max.:	25 Türen (eLockApp)
Nutzer max.:	250 Nutzer (Smartphone oder Näherungsschlüssel)
Ereignisspeicher:	1.000 Ereignisse auslesbar
Zylinderfreigabe:	von 3 - 250 Sekunden oder Dauer-Auf
Batterie:	CR2 (bis 20.000 Betätigungen)
Zylindergröße:	030/030 bis 070/070 (auf Anfrage bis 090/090 möglich)
Schutzklasse:	IP 67